

Hellested Vandværk - v/Lars Bakholm Pedersen

Vibevej 8
4652 Hårlev

17. FEBRUAR 2021

JOURNALNUMMER
13.02.03-S55-530-06**Godkendelse af takster for Hellested og Bækager Vandværker for 2021**

Hellested og Bækager Vandværker har sendt udkast til takstblad for vandværkerne med relevante dokumenter.

Stevns Kommune godkender hermed anlægs- og driftsbidrag for Hellested og Bækager Vandværker i 2021, jf. vandforsyningslovens¹ § 53, se bilag 1.

Bemærkninger

Stevns Kommune anbefaler at vandværket overvejer henlæggelser til grundvandsbeskyttelse herunder boringsnære beskyttelsesområder (BNBO).

Klagevejledning

Afgørelsen kan ikke påklages til anden administrativ enhed i henhold til vandforsyningslovens § 76.

Denne afgørelse kan indbringes for domstolene. En eventuel sag skal være anlagt inden 6 måneder efter at afgørelsen er meddelt, eller – hvis afgørelsen påklages – inden 6 måneder efter, at den endelige afgørelse foreligger.

Venlig hilsen

Mette Iwanouw Creutzfeldt
miljømedarbejder
56 57 51 70
MetteCre@stevns.dk

¹ Lov om vandforsyning m.v., jf. lovbekendtgørelse nr. 15450 af 5. oktober 2020.

Takstblad for Hellested Vandværk - 2021

Hellested Vandværk
Maglehøjvej/Bækager
4652 Hårlev

www.hellestedvand.dk
6179 3814
kasserer@hellestedvand.dk

Driftsbidrag		Ekskl. moms	Inkl. moms
Fast årligt bidrag pr. boligenhed eller måler	kr.	450	562.50
Pris pr. m ³	kr.	8.25	10.31
Statsafgift af ledningsført vand pr. m ³ (Vandskat) inkl. bidrag til grundvandskortlægning.	kr.	6.354	7.943

Anlægsbidrag

Hovedanlægsbidrag:		Ekskl. Moms	Inkl. moms
Pr. boligenhed	kr.	9.895	12.368.75
Med forbrug 0 – 500 m ³ /år	kr.	9.895	12.368.75
Med forbrug 500 – 1000 m ³ /år	kr.	19.790	24.737.50
Med forbrug 1000 – 2000 m ³ /år	kr.	29.685	37.106.25
Med forbrug 2000 – 5000 m ³ /år	kr.	39.580	49.475.00
Forsyningsledningsbidrag i byzone pr. ejendom	kr.	2.750	3.437.50
Forsyningsledningsbidrag i landzone pr. ejendom	kr.	37.948	47.435.00
Stikledningsbidrag pr. stk	Kr.	7.471	9.339.29

Hovedsanlægsbidrag for ejendomme med forbrug over 5000 m³/år fastlægges efter forhandling.

Der vil uanset det samlede forbrugs størrelse blive beregnet et hovedanlægsbidrag pr. boligenhed ved ejendomme med flere boliger.

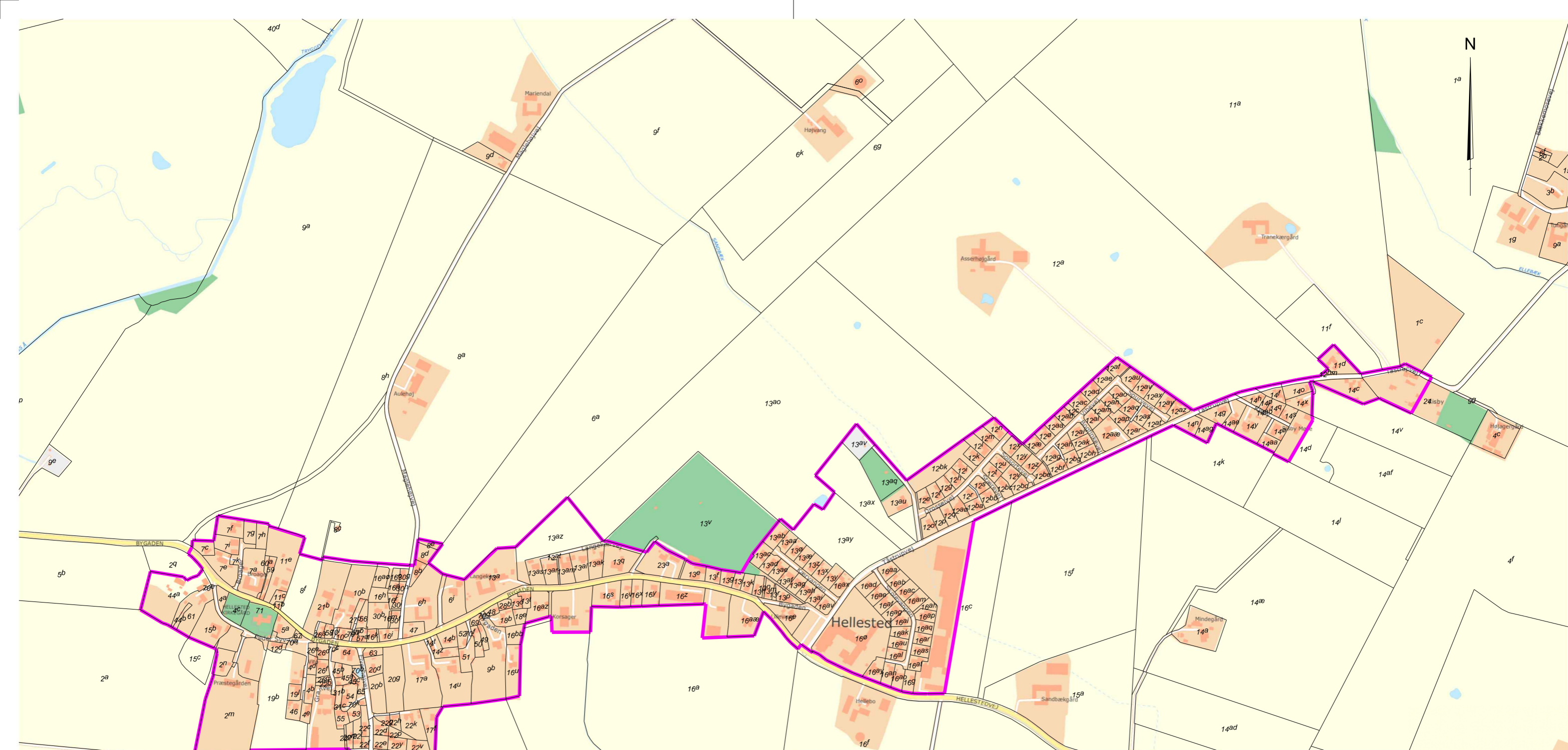
Tilslutningsbidrag i alt som standard i byområde 1+2+3	20.116	25.146
Tilslutningsbidrag i alt som standard i landområde 1+2a+3	55.314	69.143

Byområde er vist på kortbilag 2000865-002-001 af 21.02.2021, udg. 1 fra LE34.

Gebyrer		Ekskl. moms	Inkl. moms
Rykkegebyr	kr.	100.00	Momsfrit
Rykkegebyr (anbefalet brev)	kr.	200.00	Momsfrit
Flyttteopgørelse	kr.	200.00	250.00
Gebyr for oplysninger til advokat/ejendomsmægler ved hushandel eller flytning	kr.	250.00	312.50
Gebyr for lukning af vand (forsegling)		Faktiske omkostninger	
Genåbningsgebyr 1)	kr.	1.000.00	1.250.00

1) Hertil kommer faktiske udgifter.

Drifts- og anlægsbidrag godkendt af Stevns Kommune den _____



Noter

Indeholder data fra Geodatastyrelsen, Matrikelkortet, WMS- og WFS-tjeneste.

OVERSIGTSPLAN

Hellested By, Hellested
 Stevn Kommune
 Hellested Vandværk - Maglehøjvej
 Kort over ejendomme til byzone-takst

Signaturforklaring
 Grænse for byzone-takst

Landinspektørfirmaet LE34 Køge

Stensbjergvej 11, 1.sal
 4600 Køge
 +45 5663 3800
 koge@le34.dk
 www.le34.dk

TSA	LBP	LBP	21.02.2020
UDF.	KONTROL	GODK.	DATO
S34S	DVR90	297 x 420	1:7000
KOORD. SYS.	KOTESYS.	FORMAT	MÅLFORHOLD
2000865	2000865-002-001		1
PROJEKTNR.	TEGNINGSNUMMER		UDG.